



/sufity napinane

system bezszczerelinowy

sufity
ściany
panele



DPS Wall2Wall
system

Czym jest i gdzie stosować system montażowy DPS Wall2Wall?

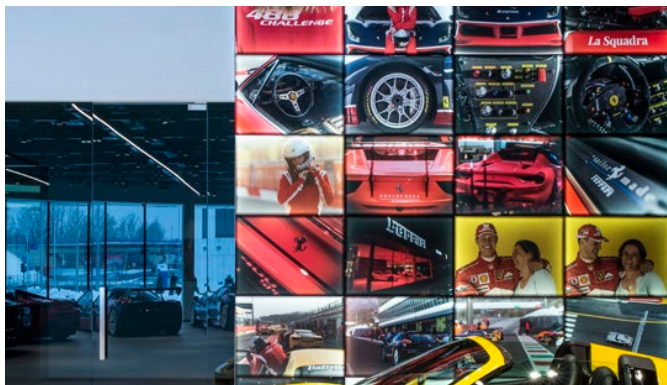
To innowacyjny, bezszeliniowy system do instalacji powłok napinanych, który redukuje szelinię montażową z ośmiu milimetrów do niemal zera. Montaż w tym systemie sprawia, że zarówno sufit jak i ściana napinana prezentują się wyjątkowo estetycznie.



sufity napinane



ściany napinane



ścianki działowe, dekoracyjne i akustyczne

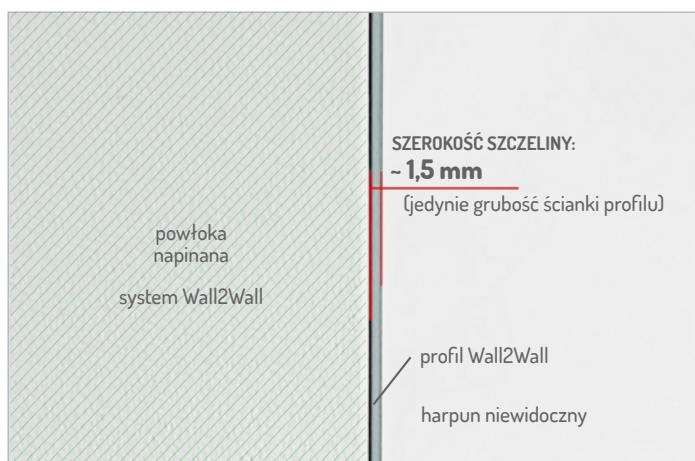


panele świetlne, akustyczne i dekoracyjne

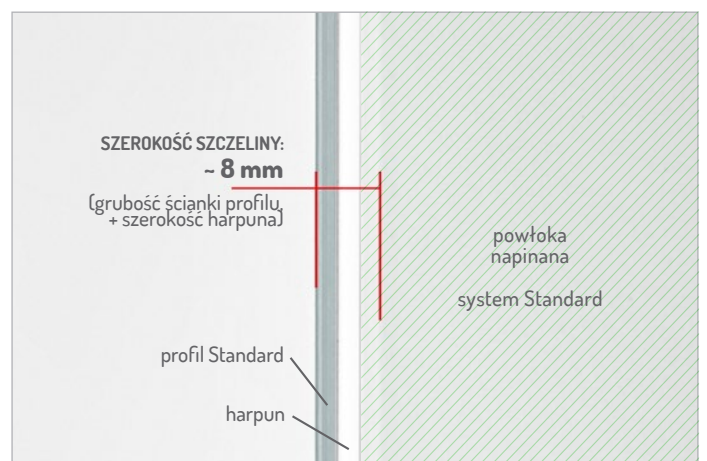
Brak szeliny montażowej - zobacz różnicę

Główną zaletą autorskiego systemu DPS Wall2Wall jest brak widocznej przestrzeni pomiędzy płaszczyzną powłoki napinanej, a zewnętrzną ścianką profilu. Poniżej doskonale obrazuje to zdjęcie porównawcze - po lewej stronie montaż powłoki w systemie Wall2Wall, po prawej w systemie Standard.

SYSTEM Wall2Wall



SYSTEM Standard



Zalety bezczelinyowego systemu montażowego DPS Wall2Wall

System W2W może być stosowany w połączeniu z szeroką gamą powłok dekoracyjnych DPS ze wszystkich podstawowych grup: Laque, Satine, Mat i Transparent. Dzięki szerokiej gamie profili montażowych, można z łatwością uzyskać zarówno formy płaskie jak i przestrzenne, o powierzchni do 25m².

ESTETYCZNIE WYKOŃCZONE NAROŻA

W systemie Wall2Wall harpun PVC jest całkowicie niewidoczny, a dzięki precyzyjnym i estetycznym zgrzewom krawędzi powłok, łuki i naroża są wykończone wyjątkowo estetycznie. To szczególnie istotne przy instalacjach małych powłok, np. elementów paneli świetlnych.



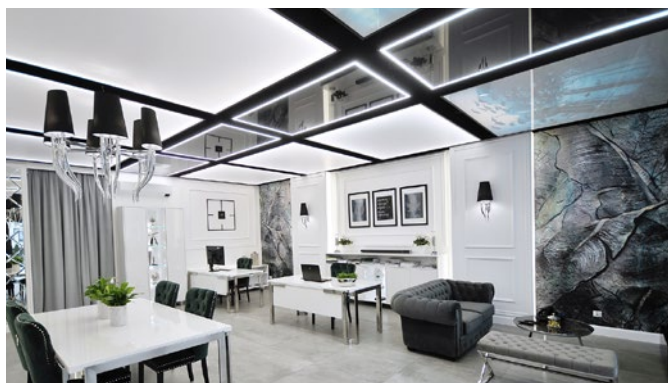
SZYBKA INSTALACJA BEZ NARZĘDZI

Montaż samej powłoki w systemie Wall2Wall nie wymaga od instalatora użycia specjalistycznych narzędzi. Po podgrzaniu membrany instalacja przeprowadzana jest ręcznie, dzięki czemu montaż jest szybszy i łatwiejszy.



MOŻLIWOŚĆ ŁĄCZENIA SYSTEMÓW

Szeroka gama aluminiowych profili montażowych systemu Wall2Wall daje możliwość swobodnego łączenia go z innymi systemami DPS, w zależności od wymogów projektu i warunków instalacyjnych danej przestrzeni. Ten system profili stosowany jest również przy montażu tekstylnych ścian i sufitów Trendero W2W.



WIELE STRUKTUR I KOLORÓW

System Wall2Wall pozwala uzyskać niecodzienny efekt wykończenia i nadać powierzchni oryginalny wygląd. Gama ponad 120 kolorów w różnych strukturach oraz możliwość personalizacji za pomocą dowolnego nadruku, dają szerokie możliwości w kreowaniu designerskiej, unikalnej przestrzeni.



BĄDŹ NA BIEŻĄCO!

POBIERZ AKTUALNY



KATALOG **PDF**

system bezszcelinowy



GRUPA DPS sp. z o.o.
ul. Krakowska 85A
40-391 Katowice

+48 32 209 98 23

info@grupadps.com

www.dpsceilings.com